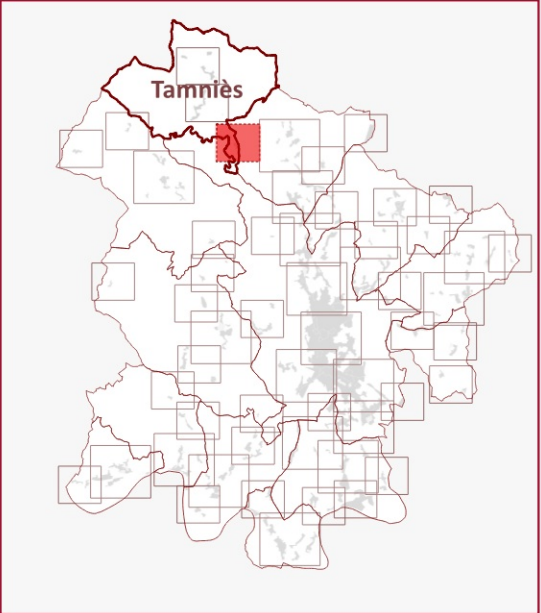


PLUi de Sarlat-Périgord Noir	Hauteur des constructions
Tamniès	3



Légende

- Règle graphique**
- Hauteur maximale des constructions
- max R+0
 - R+0 ou R+1
 - R+1 ou R+2
 - R+2 ou R+3
 - R+3 ou R+4
 - du R+1 au R+5
 - 12 metres
 - Non règlementé
- Fond de carte
- Bâtiment
 - Parcelle
 - Commune

